

金上病院・ゆうゆうホームご利用の皆様へ

第11回金上病院公開講座のご案内

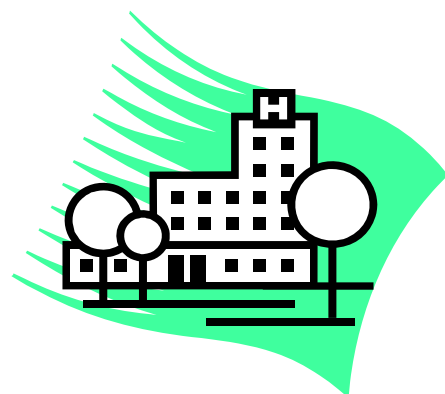
どなたでもご参加いただけます。
皆様のご参加お待ちしております。

消化管内視鏡

— 診断治療の最前線 —

講師：金上病院院長 安藤正夫先生

日時：6月29日（金）18：00～



内視鏡治療における名医にも選ばれた院長先生が最新の情報をわかりやすく解説します。

金上病院研修委員会